



CONFIANÇA.

ALFARELA DE JALES

Queremos representar a nossa gente, sempre com responsabilidade, compromisso ético e servir a comunidade com **CONFIANÇA**.

SÓNIA SOUSA

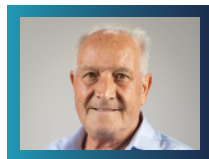
CANDIDATA A PRESIDENTE DA JUNTA DE FREGUESIA

VOTA

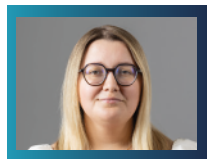




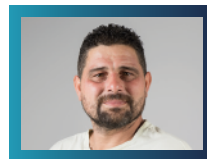
SÓNIA SOUSA



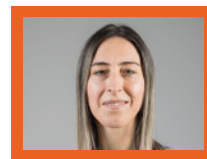
JOSÉ RAÍNHO



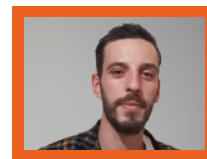
BEATRIZ TEIXEIRA



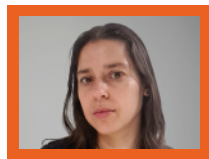
PAULO RENDEIRO



FÁTIMA FERREIRA



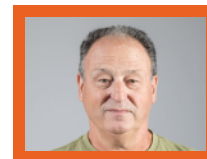
IGOR SANTOS



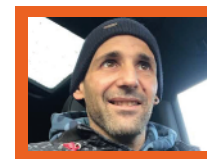
VANESSA TEIXEIRA



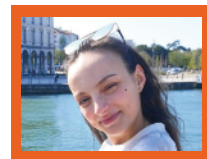
ÉRICA MACHADO



DIAMANTINO TEIXEIRA



HÉLDER PINTO



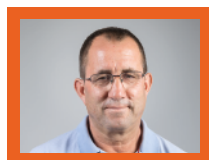
JOANA MARIALVES



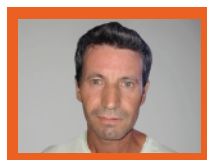
HENRIQUE MACHADO



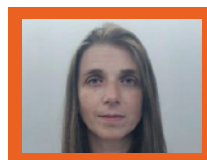
LURDES TEIXEIRA



EMÍDIO MACHADO



MANUEL MACHADO



ERCÍLIA CAROCHA

UMA EQUIPA PARA SERVIR A FREGUESIA.

VOTA



COM CONFIANÇA

Dirijo-me a todos vocês, com o objetivo de lhes dar a conhecer os rostos de toda a equipa que me irá acompanhar nos próximos 4 anos, bem como os projetos que pretendemos desenvolver.

A freguesia precisa de uma equipa dinâmica, conhecedora da realidade e que assuma os anseios e ambições de toda a população como seus, num desafio diário para a resposta das necessidades da comunidade e que ajude a rejuvenescer e a aprofundar a relação com os seus eleitores, bem como com os Órgãos Autárquicos.

As freguesias são um pilar fundamental da governação local, baseadas na independência dos Órgãos Autárquicos e constituídas por equipas que colocam sempre a sua terra em primeiro lugar.

A nossa proposta é continuar a construir uma relação

com a população baseada no diálogo, na confiança, na transparência e na escuta ativa. Queremos representar a nossa gente, sempre com responsabilidade, compromisso ético e servir a comunidade com **CONFIANÇA**.

Com um projeto sério para a freguesia de Alfarela de Jales, com novas ideias a implementar para as diversas áreas de intervenção, a nossa equipa é constituída por gente jovem e dinâmica, com muita garra e sem medo dos desafios que tem pela frente. Conta também com gente menos jovem, com saber, experiência e conhecimento, todos conscientes que será necessário colocar toda a nossa dedicação e empenho nesta causa de todos, para o bem comum.

É daqui que partimos para a tarefa de construir este documento, onde colocamos as ideias que resultam do trabalho permanente de ouvir a população, conjugadas com a nossa visão do futuro, que projetamos para a nossa Freguesia.

OS NOSSOS COMPROMISSOS CONFIANÇA. POR ALFARELA DE JALES

VOTA



TRABALHOS A REALIZAR

- Estrada de ligação ao Reboredo (Alfarela para Reboredo)
- Alargamento do **cemitério**
- Estrada de ligação entre **Cidadelha e Reboredo** (pelas Abelheiras)
- Poste de iluminação** na Rua do Eirô em Moreira (junto à casa do José Rainho)
- Quadro da luz** em Cidadelha de Jales (trocar por um mais recente e mais potente)
- Aumentar/atualizar os pontos de **recolha do lixo** nas 4 aldeias e assegurar que o mesmo é recolhido sem os contentores serem retirados dos respetivos locais
- Praia fluvial** do Rio Tinhela (Reboredo de Jales)
- Requalificação dos recintos das **escolas primárias de Moreira e Reboredo**
- Requalificação do edifício da **escola primária de Alfarela**,

convertendo-o num albergue de apoio aos peregrinos dos Caminhos de Santiago

-Pavimentação/calçetamento da **Rua das Pereiras em Cidadelha** (a parte que ainda está em terra batida) até à última habitação dessa rua

-Reabilitação do quelho de acesso ao **largo do café** do conselho diretivo pela Rua do Fundo em Cidadelha

-Pedido de colocação de POSTE DE TELEFONE (MEO) para levantar os fios que estão muito baixos no largo junto ao café do Conselho Diretivo em Cidadelha

-Reparação/reabilitação do **caminho do barrelo em Reboredo**

CONTAMOS COM O SEU APOIO, POR SI E PELA NOSSA FREGUESIA.

SERVIÇOS A MANTER

- **Limpeza das ruas** das 4 aldeias durante todo o ano
- **Limpeza do cemitério** durante todo o ano
- Participação financeira para as **4 festas da freguesia**
- **Atividade física semanal** (2 vezes por semana) para todos os interessados da freguesia
- **Serviço de enfermagem** de proximidade nas 4 aldeias
- **Serviço de proximidade com a população**, com a ida às 4 aldeias para ajudar/facilitar no pagamento de faturas como da eletricidade e da água
- Serviço de **apoio ao estudo semanal** (aos sábados) para as crianças do 1º e 2º ciclo

Para a concretização deste ambicioso projeto, precisamos que no dia 12 de Outubro confie em nós e que vote nesta candidatura, para continuarmos dedicados à nossa terra e a cuidar de todos.

SÓNIA SOUSA

CANDIDATA A PRESIDENTE DA JUNTA DE FREGUESIA



CONFIANÇA. POR ALFARELA DE JALES

VOTA



CONFIANÇA.

ANA RITA DIAS

Vamos trabalhar com responsabilidade
por um concelho cada vez maior e
melhor. Contamos consigo.

VOTA  

ANA RITA DIAS

CANDIDATA A PRESIDENTE DA CÂMARA MUNICIPAL

FILIPE NASCIMENTO

CANDIDATO A PRESIDENTE DA ASSEMBLEIA MUNICIPAL