



CONFIANÇA.

VREIA DE JALES

Conto consigo, para que juntos
continuemos a elevar o nome da nossa
freguesia de Vreia de Jales, uma freguesia
de Natureza e bem-estar.

SÉRGIO FAVAIOS

CANDIDATO A PRESIDENTE DA JUNTA DE FREGUESIA

VOTA  

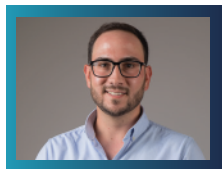
PARTIDO SOCIAL DEMOCRATA



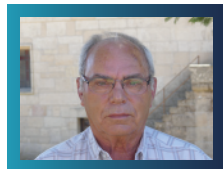
SÉRGIO FAVAIOS



CIDÁLIA AFONSO



EMANUEL VAZ



HORÁCIO GONÇALVES



CÉU NOTÁRIO



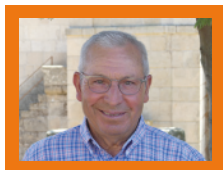
HENRIQUE MENESES



BERTA MENDES



LUIS DELGADO



JOSÉ TEIXEIRA



CARMEN SILVA



MARIA VAZ



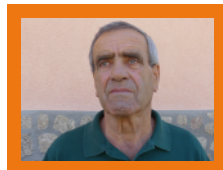
FLORÊNCIO BORGES



LINA RENDEIRO



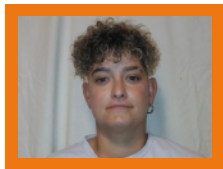
ÂNGELA DUARTE



ARMINDO MONTEIRO



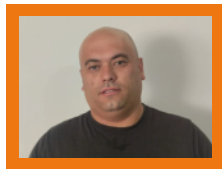
FILIPE VAZ



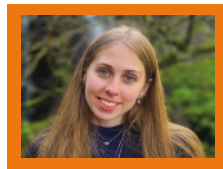
ANDREIA GOMES



JOÃO TEIXEIRA



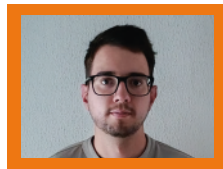
RICARDO ALMEIDA



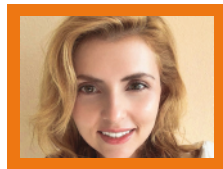
ANA PEREIRA



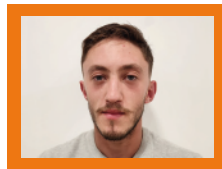
NAUTÍLIO MOUTINHO



TIAGO VAZ



VANESSA SANTOS



LUÍS MENESES

UMA EQUIPA PARA SERVIR A FREGUESIA.



ORGULHO NO TRABALHO REALIZADO



Multibanco no Centro de Saúde
CAMPO DE JALES



Requalificação da envolvente da Junta de Freguesia
VREIA DE JALES



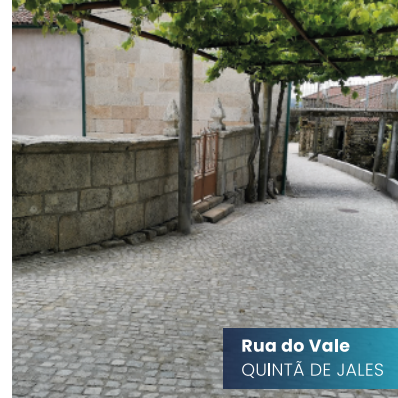
Requalificação da antiga escola
DE BARRELA DE JALES



E.M. 567 e passeio entre
CAMPO DE JALES E VREIA DE JALES



Rua Central
QUINTÁ DE JALES



Rua do Vale
QUINTÁ DE JALES



Rua Pedra D'Armas
CAMPO DE JALES



Parque infantil
CAMPO DE JALES



Requalificação da envolvente da Igreja Paroquial
VREIA DE JALES



Reservatório de água
RAIZ DO MONTE (EM EXECUÇÃO)



Rua da Lage
CERDEIRA DE JALES



Rua do Recobo
RAIZ DO MONTE

. AMBIÇÃO PARA FAZER AINDA MELHOR, COM PROXIMIDADE E PAIXÃO PELA NOSSA TERRA.

VOTA



-Pugnar por uma **ligação direta** da freguesia ao futuro nó da **A24**.

-Planear a **Zona Industrial do Planalto de Jales**, depois de concluída a ligação à A24.

-**Apoio financeiro para o sucesso escolar**, do 1º ciclo ao Ensino Superior, valorizando quem frequente a escola da freguesia.

-Prestar apoio financeiro à **natalidade**.

-**Prémios de mérito** a jovens que se destaquem nos estudos, desporto ou voluntariado.

-Construir área de serviço para **autocaravanas** próximo da EN212.

-Criar **Conselho Consultivo de Jovens**.

-**Apoiar os idosos** no levantamento e transporte da medicação.

-**Freguesia sem glifosato/herbicidas** pela saúde das pessoas, animais e ambiente.

-Reestruturar os **lugares da feira**

-Colaborar e **apoiar as Associações** culturais e desportivas.

-Continuar a pugnar por **semáforos**

limitadores de velocidade na EN212 junto ao Centro de Saúde e farmácia.

-Continuar a lutar pela permanência de **médico e enfermagem** no Centro de Saúde.

-Manutenção das **estradas e caminhos municipais**.

-Manter a **Junta de Freguesia aberta diariamente**.

-Manter o **atendimento semanal de proximidade** em todas as localidades.

-Manter o **"FIC no Planalto"**.

BARRELA DE JALES

-Construir **passeio para peões** entre a Barrela de Jales e Vreia de Jales.

-Repavimentar a Estrada Municipal entre **Barrela de Jales e a Ponte Romana do Arco**.

CAMPO DE JALES

-Reparar a **Rua Central** desde a zona asfaltada até ao cruzamento com a Rua Pedra D'Armas e **Rua de Santo António**.

-Requalificar a envolvente do **polidesportivo**.

CERDEIRA DE JALES

-Requalificar a **zona da fonte** junto à escola.

QUINTÃ DE JALES

-Reparar a **Rua e o Poço da Picha**.

RAIZ DO MONTE

-Pavimentar e infraestruturar **Rua do Vicente**.

-Arranjar e repavimentar a **Rua Central**.

VREIA DE JALES

-Alargar o cruzamento da entrada na localidade - **Rua Central com a Estrada Municipal**.

-Reparar as duas **entradas na aldeia**.

-Pavimentar a **fonte da igreja**.

OS NOSSOS COMPROMISSOS CONFIANÇA. POR VREIA DE JALES



CONFIANÇA.

ANA RITA DIAS

Vamos trabalhar com responsabilidade
por um concelho cada vez maior e
melhor. Contamos consigo.

VOTA



ANA RITA DIAS

CANDIDATA A PRESIDENTE DA CÂMARA MUNICIPAL

FILIPE NASCIMENTO

CANDIDATO A PRESIDENTE DA ASSEMBLEIA MUNICIPAL